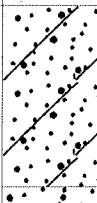
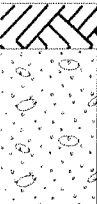
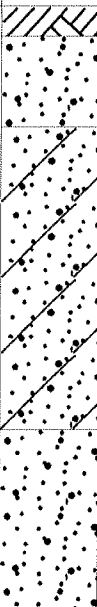



Klasyfikacja Gruntów Elk ul. Grajewska 17A			KARTA OTWORU GEOTECHNICZNEGO Profil numer 1					Zał.nr: 3.1 Wiertnica: WH-020Os				
Miejscowość: Suwałki Gmina: m. Suwałki Powiat: Suwałki Województwo: podlaskie			Obiekt: budowa ulic: 11KD,13KDW,3KD,4KD Inwestor: Miasto Suwałki Wiercenie wykonał: Klasyfikacja Gruntów Elk Nadzór geologiczny: Mirosław Podgórski			System wiercenia: mech. okrężny Rzędna: 174.10 m n.p.m. Skala 1 : 25 Data wiercenia: 2021-01-07						
Wiercenie	Głębokość zwierciadła wody	Statygrafia	Profil litologiczny		Przelot	Opis litologiczny	Wilgotność	Symbol gruntu	Stan gruntu	Stopień zagęszczenia	Ilość wałeczków	Warstwa geotechniczna
	[m.p.p.t]		[m]		[m]							
	1	2	3	4	5	6	7	8	9	10	11	12
		Czwartorzęd Plejstocen				Piasek gruby + żwir, rdzawy G2, zagliniony	mw	Pr+Ż	szg			
			0.90		pospółka, jasna brązowa G1	Po		zg				
			2.0	2.00								
Profil numer 2 173.50 m n.p.m												
		Czwartorzęd Plejstocen				Piasek gruby, jasny brunatny G2	mw	Pr	szg			
			0.30		Piasek średni, brązowy G1	Ps						
			0.50		pospółka, ciemna brązowa G1	Po						
			1.50	pospółka, szary G1	zg							
		2.0	2.00									

Klasyfikacja Gruntów Elk ul. Grajewska 17A			KARTA OTWORU GEOTECHNICZNEGO Profil numer 3						Zał.nr: 3.2 Wiertnica: WH-020Os			
Miejscowość: Suwałki Gmina: m. Suwałki Powiat: Suwałki Województwo: podlaskie			Obiekt: budowa ulic: 11KD,13KDW,3KD,4KD Inwestor: Miasto Suwałki Wiercenie wykonał: Klasyfikacja Gruntów Elk Nadzór geologiczny: Mirosław Podgórski			System wiercenia: mech. okrężny Rzędna: 166.20 m n.p.m Skala 1 : 25 Data wiercenia: 2021-01-07						
Wiercenie	Głębokość zwiarcia wody	Stratygrafia	Profil litologiczny		Przelot	Opis litologiczny	Wilgotność	Symbol gruntu	Stan gruntu	Stopień zagęszczenia	Ilość walczków	Warstwa geotechniczna
			[m]	[m]								
1	2	3	4	5	6	7	8	9	10	11	12	
		Czwartorzęd Plejstocen	1.0		1.00	Piasek gruby, ciemny brązowy G2	mw	Pr	szg			
			2.0		2.00	pospółka, brązowa i szara G1		Po	zg			
Profil numer 4 166.50 m npm												
		Czwartorzęd Plejstocen				piasek zagliniony, ciemny brązowy G3	mw	Pg	tpl			
			1.0		0.30	Piasek gruby, brązowy G1		Pr	szg			
					1.20	Piasek gruby + żwir, jasny brązowy G1		Pr+Ż	zg			
			2.0		2.00							

Klasyfikacja Gruntów Elk ul. Grajewska 17A			KARTA OTWORU GEOTECHNICZNEGO Profil numer 5						Zał.nr: 3.3 Wiertnica: WH-020Os				
Miejscowość: Suwałki Gmina: m. Suwałki Powiat: Suwałki Województwo: podlaskie			Obiekt: budowa ulic: 11KD,13KDW,3KD,4KD Inwestor: Miasto Suwałki Wiercenie wykonał: Klasyfikacja Gruntów Elk Nadzór geologiczny: Mirosław Podgórski			System wiercenia: mech. okrężny Rzędna: 166.30 m n.p.m. Skala 1 : 25 Data wiercenia: 2021-01-07							
Wiercenie	Głębokość zwiarcia wody	Stratygrafia	Profil litologiczny		Przelot	Opis litologiczny	Wilgotność	Symbol gruntu	Stan gruntu	Stopień zagęszczenia	Ilość wałeczków	Warstwa geotechniczna	
	[m.p.p.t]		[m]		[m]								
	1	2	3	4	5	6	7	8	9	10	11	12	
		Czwartorzęd Plejstocen				pospółka gliniasta, ciemna brązowa G2	mw	Pog	tpl				
			1.0		0.60	pospółka, jasny brązowy G1			Po	zg			
			2.0		2.00								
Profil numer 6 165.50 m npm													
		Nasyp Nasyp				gleba, brunatny		Gb					
			1.0		0.15	nasyp(Piasek średni + kamienie), brązowy G1	mw	Pr+K					
			2.0		0.70	nasyp(Piasek gruby + żwir), jasny brązowy G1	w	Pr+Ż	szg				

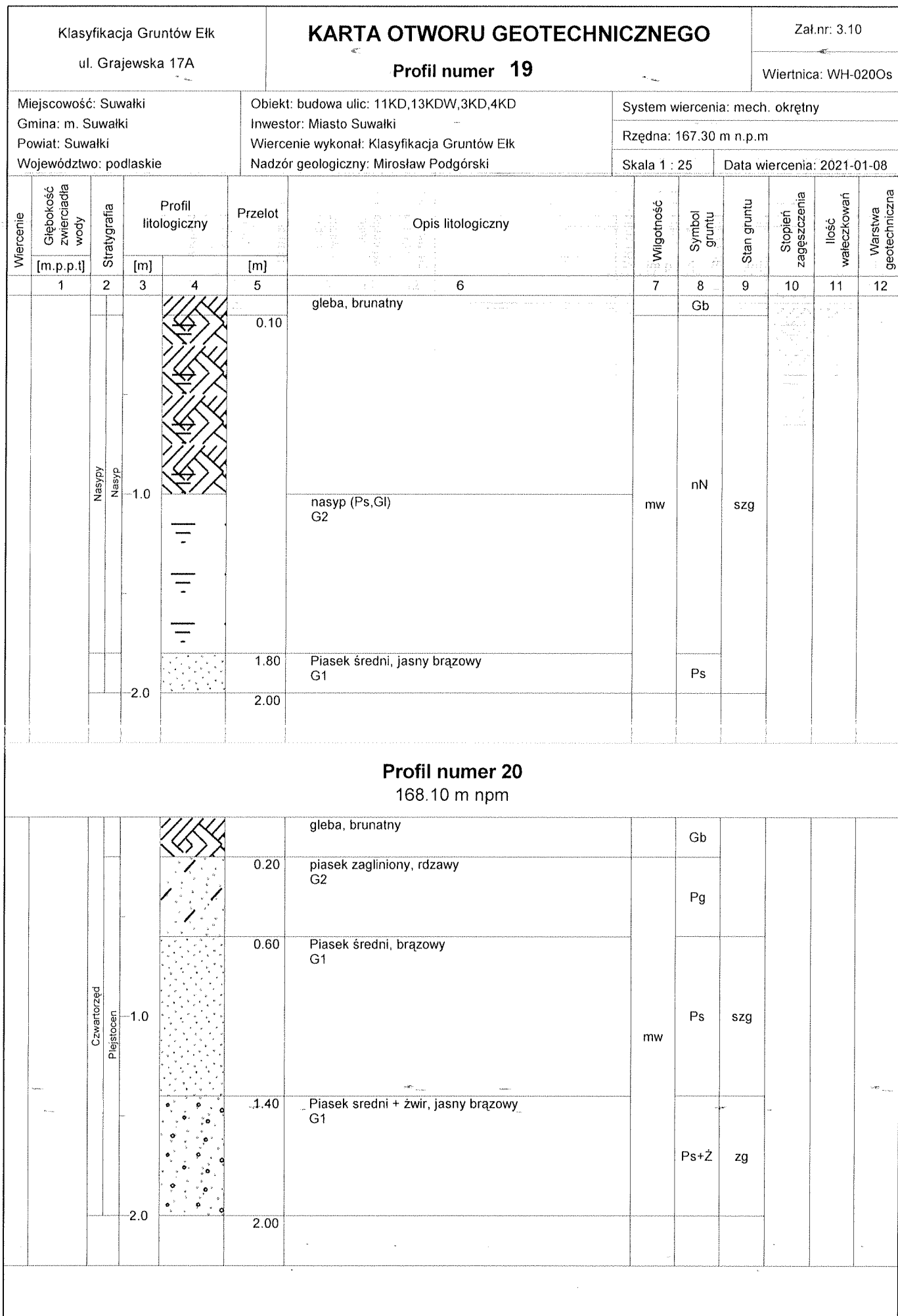
Klasyfikacja Gruntów Elk ul. Grajewska 17A			KARTA OTWORU GEOTECHNICZNEGO Profil numer 7						Zał.nr: 3.4 Wiertnica: WH-020Os			
Miejscowość: Suwałki Gmina: m. Suwałki Powiat: Suwałki Województwo: podlaskie			Obiekt: budowa ulic: 11KD,13KDW,3KD,4KD Inwestor: Miasto Suwałki Wiercenie wykonał: Klasyfikacja Gruntów Elk Nadzór geologiczny: Mirosław Podgórski			System wiercenia: mech. okrężny Rzędna: 165.70 m n.p.m. Skala 1 : 25 Data wiercenia: 2021-01-07						
Wiercenie	Głębokość zwiędziadła wody	Stratygrafia	Profil litologiczny		Przelot	Opis litologiczny	Wilgotność	Symbol gruntu	Stan gruntu	Stopień zagęszczenia	Ilość wałczkowań	Warstwa geotechniczna
	[m.p.p.t]		[m]		[m]							
	1	2	3	4	5	6	7	8	9	10	11	12
		Nasyt Nasyp			0.10	gleba, brunatny nasyp(pospółka+żużel), jasna brunatna G2	mw	Gb				
					0.40	pospółka gliniasta, ciemny brązowy G2		Po	szg			
		Czwartorzęd Plejstocen	1.0		1.40	pospółka, jasny brązowy G1		Pog	tpl			
			2.0		2.00			Po	zg			
Profil numer 8 174.20 m npm												
		Nasyt Nasyp				nasyp (Gl,Po)jasny brunatny	mw	Gb				
					0.30	Piasek gruby, jasny brązowy G1		Pr	szg			
		Czwartorzęd Plejstocen	1.0		1.20	Piasek gruby + żwir, jasny brązowy G1		Pr+Ż	zg			
			2.0		2.00							

Klasyfikacja Gruntów Elk ul. Grajewska 17A			KARTA OTWORU GEOTECHNICZNEGO Profil numer 9						Zał.nr: 3.5 Wiertnica: WH_020Os			
Miejscowość: Suwałki Gmina: m. Suwałki Powiat: Suwałki Województwo: podlaskie			Obiekt: budowa ulic: 11KD,13KDW,3KD,4KD Inwestor: Miasto Suwałki Wiercenie wykonał: Klasyfikacja Gruntów Elk Nadzór geologiczny: Mirosław Podgórski			System wiercenia: mech. okrężny Rzędna: 174.20 m n.p.m. Skala 1 : 25 Data wiercenia:						
Wiercenie	Głębokość zwiędziadła wody	Stratygrafia	Profil litologiczny		Przelot	Opis litologiczny	Wilgotność	Symbol gruntu	Stan gruntu	Stopień zagęszczenia	Ilość wałczkowań	Warstwa geotechniczna
	[m.p.p.t]		[m]		[m]							
	1	2	3	4	5	6	7	8	9	10	11	12
		Czwartorzęd Plejstocen	1.0			gleba, brunatny		Gb				
					0.20	pospółka gliniasta, ciemna brązowa G2		Pog	tpl			
					0.60	Piasek gruby + żwir, jasny brązowy G1						
					2.0	2.00						
Profil numer 10 173.60 m n.p.m.												
		Czwartorzęd Plejstocen	1.0			gleba, brunatny		Gb				
					0.10	pospółka gliniasta, ciemna brązowa G2		Pog	tpl			
					0.50	pospółka, brązowy G1		Po				
					1.30	Piasek gruby, jasny brązowy G1		Pr	zg			
		2.0	2.00									

Klasyfikacja Gruntów Elk ul. Grajewska 17A			KARTA OTWORU GEOTECHNICZNEGO Profil numer 13						Zał.nr: 3.7 Wiertnica: WH-0200s			
Miejscowość: Suwałki Gmina: m. Suwałki Powiat: Suwałki Województwo: podlaskie			Obiekt: budowa ulic: 11KD,13KDW,3KD,4KD Inwestor: Miasto Suwałki Wiercenie wykonał: Klasyfikacja Gruntów Elk Nadzór geologiczny: Mirosław Podgórski			System wiercenia: mech. okrężny Rzędna: 168.50 m n.p.m. Skala 1 : 50 Data wiercenia: 2021-01-08						
Wiercenie	Głębokość zwierciadła wody	Stratygrafia	Profil litologiczny		Przelot	Opis litologiczny	Wilgotność	Symbol gruntu	Stan gruntu	Stopień zagęszczenia	Ilość wałeczków	Warstwa geotechniczna
	[m.p.p.t]		[m]		[m]							
	1	2	3	4	5	6	7	8	9	10	11	12
		Nasypany Nasyp				nasyp niekontrolowany, brunatny		nN				
		Czwartorzęd Pleistocen	1.0		0.40	Piasek średni, ciemny brązowy G2	mw	Ps	szg			
					0.70	Piasek gruby, jasny brązowy G1		Pr				
			2.0		2.00							

Profil numer 14 166.20 m npm												
		Czwartorzęd Pleistocen	0.20		0.20	piasek zagliniony, ciemny brązowy G2 Piasek gruby, rdzawy G2	mw	Pg				
			0.90		0.90	pospółka, brązowa i szara G1		Pr	In			
			4.00		4.00	żwir, szary G1		Po		zg		
			5.00		5.00			Ż				

Klasyfikacja Gruntów Elk ul. Grajewska 17A			KARTA OTWORU GEOTECHNICZNEGO Profil numer 17						Zał.nr: 3.9 Wiertnica: WH-020Os				
Miejscowość: Suwałki Gmina: m. Suwałki Powiat: Suwałki Województwo: podlaskie			Obiekt: budowa ulic: 11KD,13KDW,3KD,4KD Inwestor: Miasto Suwałki Wiercenie wykonał: Klasyfikacja Gruntów Elk Nadzór geologiczny: Mirosław Podgórski			System wiercenia: mech. okrężny Rzędna: 171.50 m n.p.m. Skala 1 : 50 Data wiercenia: 2021-01-07							
Wiercenie	Głębokość zwiędziadła wody	Stratygrafia	Profil litologiczny		Przelot	Opis litologiczny	Wilgotność	Symbol gruntu	Stan gruntu	Stopień zagęszczenia	Ilość wałeczków	Warstwa geotechniczna	
	[m.p.p.t]		[m]		[m]								
	1	2	3	4	5	6	7	8	9	10	11	12	
		Czwartorzęd Pleistocen	1.0		0.20	gleba, brunatny Piasek gruby, rdzawy G2	mw	Gb	In				
					0.80	Piasek gruby, jasny brązowy G1		Pr					szg
					1.50	Piasek średni + kamienie, jasny brązowy G1		Pr+K					zg
				2.0	2.00								
Profil numer 18 166.10 m npm													
		Czwartorzęd Pleistocen	1.0		0.40	gleba, brunatny Piasek średni, brązowy G1	mw	Gb	szg				
					2.00	Piasek średni + kamienie, brązowy G1		Ps					Pr+K
					3.10	Piasek gruby + żwir, jasny brązowy G1		Pr+K					zg
				4.0				Pr+Ż					
				5.0	5.00								



Klasyfikacja Gruntów Elk ul. Grajewska 17A			KARTA OTWORU GEOTECHNICZNEGO Profil numer 21						Zał.nr: 3.11 Wiertnica: WH-020Os				
Miejscowość: Suwałki Gmina: m. Suwałki Powiat: Suwałki Województwo: podlaskie			Obiekt: budowa ulic: 11KD,13KDW,3KD,4KD Inwestor: Miasto Suwałki Wiercenie wykonał: Klasyfikacja Gruntów Elk Nadzór geologiczny: Mirosław Podgórski			System wiercenia: mech. okrężny Rzędna: 167.30 m n.p.m Skala 1 : 25 Data wiercenia: 2021-01-08							
Wiercenie	Głębokość zwiarcia wody	Stratygrafia	Profil litologiczny		Przelot	Opis litologiczny	Wilgotność	Symbol gruntu	Stan gruntu	Stopień zagęszczenia	Ilość wałczkowań	Warstwa geotechniczna	
	[m.p.p.t]		[m]	[m]									
	1	2	3	4	5	6	7	8	9	10	11	12	
		Czwartorzęd Plejstocen	1.0		0.10	gleba, brunatny pospółka gliniasta, ciemna brązowa G2	mw	Gb	tpl				
					0.70	Piasek średni, ciemny brązowy G1		Pog					
					1.10	Piasek średni, jasny brązowy G1		Ps					szg
					2.0								
					2.00								

Profil numer 22 165.60 m npm													
		Nasyp Nasyp				nasyp (Po,Gi)		nN					
		Czwartorzęd Plejstocen	1.0		0.30	Piasek gruby, rdzawy G2 zagl.	mw	Pr	In				
					1.20	Piasek gruby, jasny brązowy G1							szg
					2.0								
					2.00								